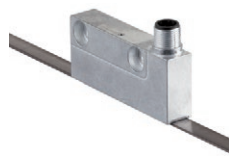


# 运动控制传感器



产品型号	DBS36	DBS60	DFS60	DFV60
产品名称	增量型编码器	增量型编码器	增量型编码器	增量型编码器
分辨率	100...2500 线	1...5000 线	1...65536 线	1...65536 线
外径	37mm	Φ 60mm	Φ 60mm	——
轴径	6mm( 实心轴 )	Φ 6mm, Φ 10mm	Φ 6mm, Φ 10mm	——
孔径	8mm( 盲孔轴 )	Φ 8/10/12/14/15mm , 3/8", 1/2", 5/8"	Φ 6/8/10/12/14/ 15mm ,3/8", 1/2", 5/8"	——
最大工作转速	6000 转 / 分钟	9000 转 / 分钟	9000 转 / 分钟	3000 转 / 分
最大轴负载	径向 / 轴向 40 N/20N	径向 / 轴向 :100 N/50N	径向 / 轴向 :80 N/40N	——
工作温度	-20℃...+85℃	-30℃ ...+100℃	-40℃ ...+100℃	-20℃ ...+100℃
抗震性能	冲击 :100g/6ms, 振动 :20g/10Hz...300Hz	冲击 :250 g/3ms, 振动 :30g/10...2000Hz	冲击 :70 g/6ms, 振动 : 30g/10...2000Hz	冲击 :70 g/6ms, 振动 : 30g/10...2000Hz
防护等级	IP 65	IP 67	IP 67	IP 65
输出形式输	4 . 5 V ... 5.5V NPN 开路集电极 4.5V ... 5.5V, TTL / RS-422, 7V ... 30V, TTL / RS-422, 7V ... 30V, HTL / 推挽式	4.5 V ... 5.5 V, TTL/RS422 10 V ... 30 V, TTL/RS422 10 V ... 27 V, HTL/ 推挽式 4.5 V ... 30 V, TTL/HTL 通用式	4.5 V ... 5.5 V, TTL/RS422 10 V ... 32 V, TTL/RS422 10 V ... 32 V, HTL/ 推挽式 4.5 V ... 5.5 V, Sin/Cos 1.0 VPP 4.5 V ... 32 V, TTL/HTL 可编程	5V & 24V TTL/RS-422, 24 V HTL/ 推挽



产品型号	KH53	TTK70	BCG	BTF
产品名称	绝对值线性编码器	线性编码器	经济性拉线编码器	增强型拉线编码器
分辨率	0.1mm	1μm	最高 0.001mm	最高 0.001mm
检测距离	38m,54m,107m,354m, 548m,1700m	4m	1.25m,3m,5m,10m	2,3,5,10,20,30,50m
安装距离	25 ± 10mm/55 ± 20mm	——	——	——
重复精度	0.3mm/1.0mm	± 2 μ m	± 0.005%	± 0.1%
最大运行速度	6.6 米 / 秒	10m/ 秒	——	——
抗振性能	冲击 : 阅读器是 30g/10ms; 感应标尺是 50g/10ms 振动 : 阅读器是 10g /20Hz ...250Hz; 感应标尺是 30g /20Hz...250Hz	冲击 :30g/6ms 振动 :20g /10Hz...2000 Hz	冲击 : 最高 100 振动 : 最高 30g/10Hz...2000 Hz	冲击 : 最高 100g/6ms 振动 : 最高 30g/10Hz...2000 Hz
拉线盒寿命	——	——	1,000,000 次	1,000,000 次
防护等级	IP 66,IP 67(PROFIBUS)	IP 67	IP 50	IP 64,IP 31(50m)
工作电压	10...32V DC	4.5...30 V DC	10...33V DC	10...33V DC
工作温度	-20℃ ...+60℃ /-30℃ ...+70℃	阅读器: -30℃ ...+80℃ 磁条: -20℃ ...+70℃	-20℃ ...+70℃	-20℃ ...+70℃
输出形式	SSI(RS422)/PROFIBUS	SSI	4 mA...20 mA, analog; 0 V...10 V, analog; SSI;SSI+SinCos/HTL/TTL; CANopen;DeviceNet; PROFIBUS;EtherNet/IP PROFINET;EtherCAT®; HIPERFACE®;	4 mA ... 20 mA, analog; 0 V ... 10 V, analog; SSI;SSI+SinCos/HTL/TTL; CANopen;DeviceNet; PROFIBUS;EtherNet/IP PROFINET;EtherCAT®; HIPERFACE®;



产品型号	AFM60	A3M60	ATM60/ATM90	AHS36/AHM36
产品名称	单圈 / 多圈绝对值编码器	多圈绝对值编码器	多圈绝对值编码器	单圈 / 多圈绝对值编码器
分辨率	单圈 : 262144 线 多圈 : 262144x4096 线	多圈 : 16384x131072 线	多圈 : 8192x8192 线	单圈 : 16384 线 多圈 : 16384x4096 线
外径	Φ 60mm	Φ 60mm	Φ 60mm, Φ 90mm	Φ 36mm
轴径	Φ 6mm, Φ 10mm	Φ 6mm, Φ 10mm	Φ 6mm, Φ 10mm	Φ 6/8/10 mm, 1/4 ", 3/8 "
孔径	Φ 8/10/12/14/15mm , 1/4",3/8",1/2",5/8"	Φ 8/10/12/14/15mm , 3/8",1/2",5/8"	Φ 6/8/10/12/15/16mm, 1/4",3/8",1/2"	Φ 6/8/10 mm, 1/4 ", 3/8 "
最大工作转速	9000 转 / 分钟	9000 转 / 分钟	6000 转 / 分钟	9,000 转 / 分钟
最大轴负载	径向 / 轴向 : 80N/40N	径向 / 轴向 : 80N/40N	径向 / 轴向 : 300N/50N	径向 / 轴向 : 40N/20N
工作温度	-40°C ...+100°C	-30°C ...+80°C	-20°C ...+85°C	-40°C ...+100°C
抗震性能	冲击 :100g/6ms, 振动 :30g/10...2000Hz	冲击 :80g/6ms, 振动 :30g/10...2000Hz	冲击 :100g/6ms, 振动 :20g/10...2000Hz	冲击 :100g/6ms, 振动 :20g/10...2000Hz
防护等级	IP 67	IP 67	IP 67	IP 66 + IP 67
输出形式输	4.5...32 V,SSI 4.5...32 V,+ SSI + TTL / HTL 4.5...32 V,SSI +Sin/Cos 4.5...32 V,SSI 可编程 PROFINET EtherNet/IP EtherCAT	10...30V,PROFIBUS	10...32 V,SSI 10...32 V,PROFIBUS 10...32 V,DeviceNet 10...32 V,CANopen	4.5 V ... 32 V, SSI CANopen



产品型号	EKS/EKM36	SKS/SKM36	SRS/SRM50	SEK90/160/260
产品名称	HIPERFACE DSL 接口伺服反馈编码器	HIPERFACE 伺服反馈编码器	HIPERFACE 伺服反馈编码器	HIPERFACE 伺服反馈编码器
分辨率	18 位或 20 位	128 ( 正 / 余弦信号 )	1024 ( 正 / 余弦信号 )	64/128/256 ( 正 / 余弦信号 )
每转位置数	单圈 20 位, 多圈 32 位	单圈 SKS:4,096 多圈 SKM:4,096 x 4,096	单圈 SRS:32,768 多圈 SRM:32,768x4,096	单圈 2,048/4,096/8,192
一周内误差	± 60 角秒	± 80 角秒	± 45 角秒	± 72/36/27 角秒
信号周期内误差	± 40 角秒	± 40 角秒	± 7 角秒	± 45/21/10 角秒
工作转速	6,000 转 / 分钟	SKS:12,000 转 / 分钟 SKM:9,000 转 / 分钟	6,000 转 / 分钟	3,000/1,500/750 转 / 分钟
工作温度	-20°C ...+105°C	-20°C ...+110°C	-20°C ...+110°C	-30°C ...+115°C
工作电压	7...12V	7...12V	7...12V	7...12V
ID 类型	—	单圈 SKS: 32h 多圈 SKM: 37h	单圈 SRS: 22h 多圈 SRM:27h	FFh